

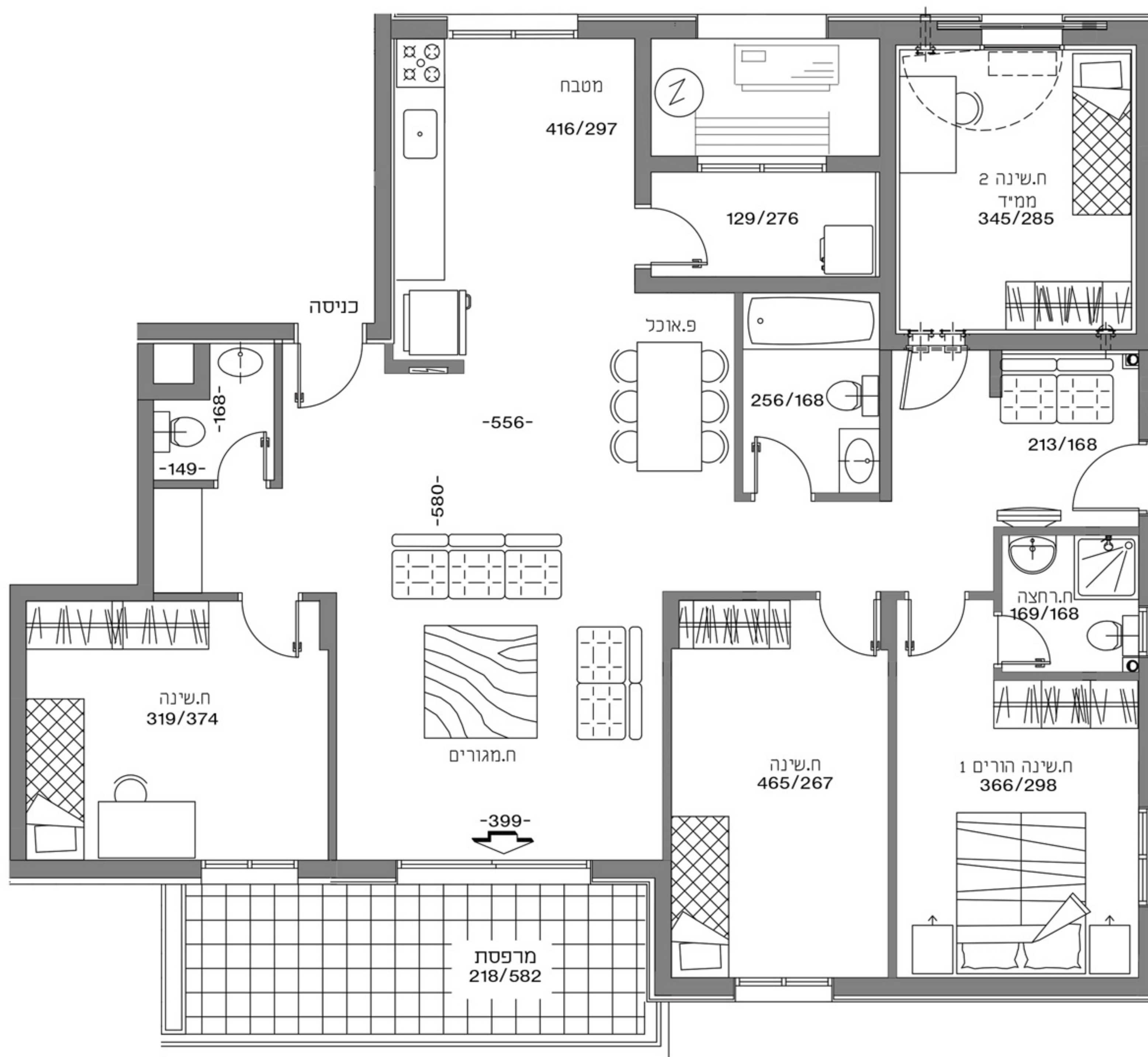
עיקרי מפרט הדירה**

- < ריצוף גרניט פורצלן לבחירה ממגוון דגמים (לרבות 60x60)-למעט מרפסות וחדרים רטובים.
- < אריחי קרמיקה או גרניט פורצלן לחיפוי קירות בחדרי האמבטיה השונים.
- < אסלות מונבלוק.
- < ברזי פרח.
- < אמבטיה בחדר רחצה מרכזי.
- < מטבח באורך כולל של 5 מטר לפחות.
- < ברז מטבח.
- < כיור מטבח אקרילי / נירוסטה בהתקנה שטוחה או כיור חרס בהתקנה רגילה (לבחירת הדייר).
- < משטח קוורץ כדוגמת "אבן קיסר".
- < חלונות אלומיניום.
- < תריס גלילה בעל הפעלה חשמלית בסלון הכולל גיבוי ידני.
- < חשמל תלת פאזי 3x25 אמפר.
- < מעלית.
- < אביזרי חשמל בהתאם להנחיות משרד הבינוי והשיכון.
- < נקודת טלוויזיה וטלפון בהתאם להנחיות משרד הבינוי והשיכון.
- < הכנה למערכת מיזוג מיני מרכזית.
- < דלת ביטחון בכניסה לדירה.
- < דלתות פנים בהתאם להנחיות משרד הבינוי והשיכון.
- < אינטרקום.
- < חניה אחת לפחות לכל דירה.
- ** מפרט הדירה הינו עפי" מפרט משרד הבינוי והשיכון.
- בכל מקרה של סתירה בין מפרט זה למפרט המפורסם ע"י משרד הבינוי - מפרט משרד הבינוי גובר.
- לפרטים נוספים אודות המפרט יש להיכנס לאתר משרד הבינוי והשיכון.

רשימות

דירת 5 חדר' + מרפסת שמש דגם C

מרפסת	שטח	קומה	דירה	בניין
	כ-135.31 מ"ר	1-3	3/5/7	&76
	כ-13.1 מ"ר			



< אין התחייבות כלשהיא מטעם החברה להבטיח דירה זו או אחרת. הנ"ל בכפוף למלאי הדירות הפנויות ולמיקום הזוכה בהגרלה.

